

WAT IS STORMTECH®

De toenemende bevolkingsdichtheid zorgt voor een sterke stijging in de verstedelijking van de woonomgeving. Groene omgeving verdwijnt met de noorderzon terwijl appartementsblokken en woonwijken als paddenstoelen uit de grond schieten. Dit zorgt onherroepelijk voor heel wat problemen naar afvoer, opslag en insijpelen van regenwater. Overstroming van rioleringen en beken en rivieren die buiten hun oevers treden zijn hier tijdens noodweer het grootste gevolg van.

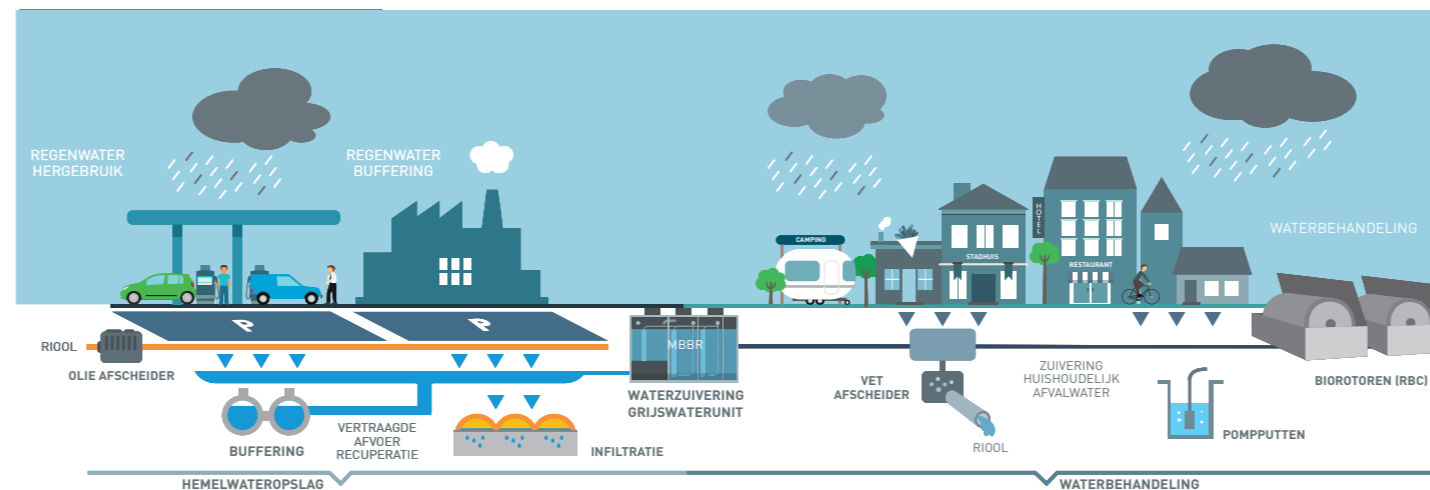
Wat kunnen we hier nu tegen doen?

StormTech® infiltratietunnels bieden u de snelle, kwalitatieve en betaalbare oplossing. Het snel te plaatsen modulesysteem en de compacte transporteerbaarheid maken de StormTech® tunnels de eerste keuze bij uitstek. Ze worden veelal geplaatst onder parkeerterreinen, wegen, bebouwde oppervlakken en zware bodem belastingen.



Voordelen op een rij

- Groot volume op klein oppervlak
- Voor zowel kleine als grote volumes
- Supersterk door boogvorm
- Lange levensduur
- Beperkt onderhoud
- Snelle manuele plaatsing
- Zeer compact stapelbaar
- Afsluitbaar met sluitkappen
- Lichtgewicht



De juiste oplossing voor elk project

Gaat u bouwen of renoveren?
Een parking (her)aanleggen?

De wetgeving vereist dat bedrijven oplossingen voorzien voor de opvang van water, de infiltratie van regenwater en de zuivering van afvalwater.

Bouwt u mee aan een groenere toekomst waarin elke druppel water telt?

Ons team van ervaren consultants en engineers staat steeds ter beschikking om u te assisteren. Aarzel niet om ons te contacteren!



SBP
water works

Populierstraat 3
B - 8800 Roeselare
T +32 (0)51 74 83 96

info@sbp.be
www.sbp.be




SBP
water works

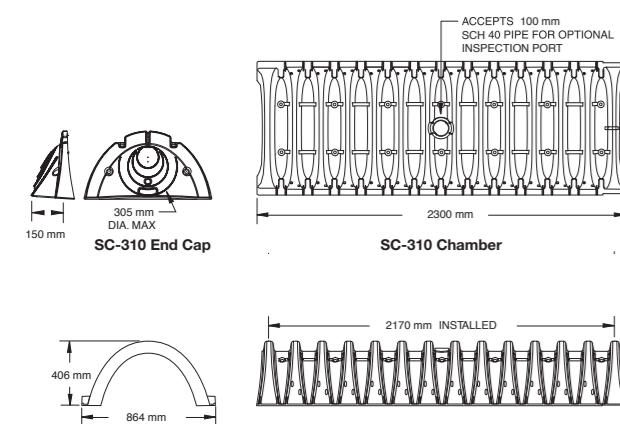
StormTech®

infiltratie
voor regenwater

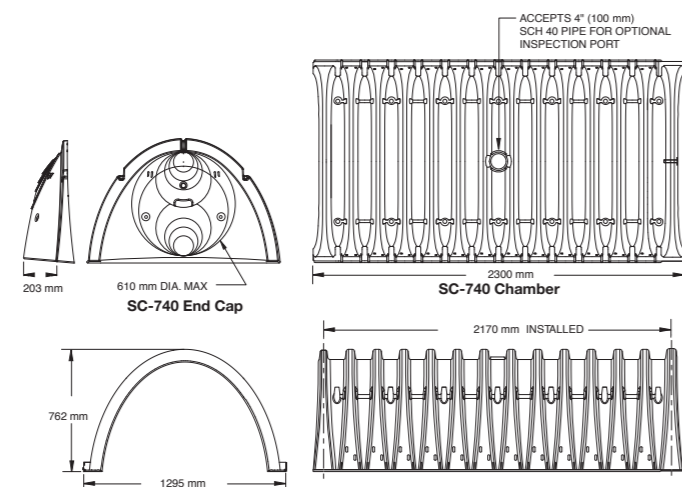
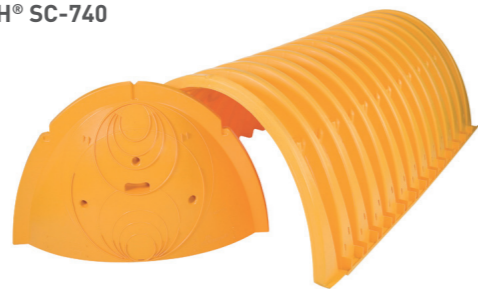
4 uitvoeringen

Elk project heeft zijn eigen noden, waardoor het belangrijk is dat het aangebrachte materiaal zo dicht mogelijk aanleunt bij de specifieke vereisten van die werf. Daarbij kan SBP u vier verschillende types StormTech infiltratietunnels aanbieden: **SC-310 / SC-740 / MC-3500 / MC-4500**

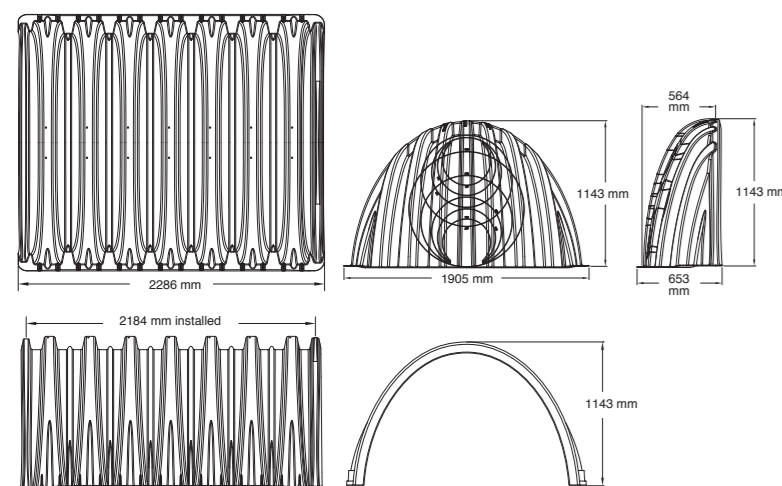
STORMTECH® SC-310



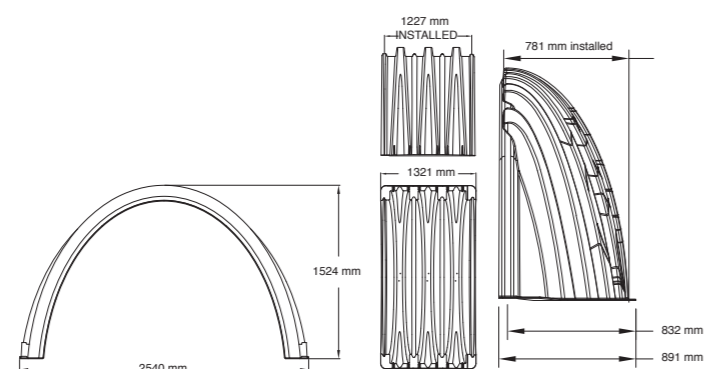
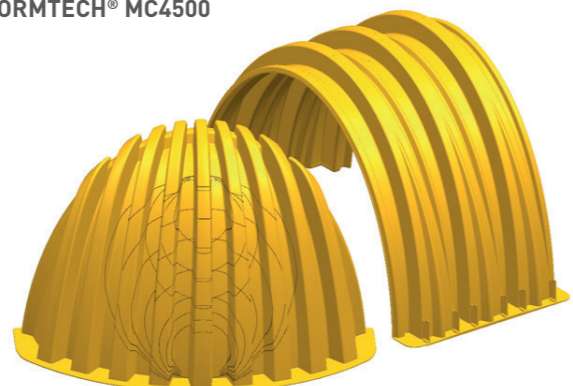
STORMTECH® SC-740



STORMTECH® MC3500



STORMTECH® MC4500



		SC-310	SC-740	MC-3500	MC-4500
Hoogte	mm	406	762	1.143	1.524
Breedte	mm	864	1.295	1.956	2.540
Lengte	mm	2.300	2.300	2.286	1.321
Lengte gekoppeld	mm	2.170	2.170	2.184	1.227
Oppervlakte	m ²	1,99	2,98	4,47	3,36
Gewicht	kg	16,8	33,6	60,8	54,4
Volume lege kamer	m ³	0,42	1,30	3,11	3,01
Steen boven	mm	152	152	305	305
Steen onder	mm	152	152	229	229
Tussenruimte bij meerdere rijen	mm	152	152	229	229
Volume geïnstalleerde opslag	m ³	0,88*	{1} 2,12	{2} 5,06	{3} 4,60
Opslag per opp.eenheid	m ³ /m ²	0,39	0,67	1,06	1,35

		SC-310	SC-740	MC-3500	MC-4500
--	--	--------	--------	---------	---------

OPSLAGVOLUME PER KAMER

Lege kamer	m ³	kamer	kamer	kamer {4} sluitkap	kamer {5} sluitkap	
		0,4 m ³	1,3 m ³	3,11 m ³	0,44 m ³	3,02 m ³ 1,01 m ³
Diepte van de grondlaag Kamer + stenen grondlaag	152 mm	0,9 m ³	2,1 m ³	-	-	-
	229 mm	-	-	5,06 m ³	1,33 m ³	4,60 m ³ 3,08 m ³
	305 mm	1,0 m ³	2,3 m ³	5,21 m ³	1,38 m ³	4,71 m ³ 3,17 m ³
	381 mm	-	-	5,36 m ³	1,43 m ³	4,81 m ³ 3,26 m ³
457 mm	1,1 m ³	2,5 m ³	5,50 m ³	1,47 m ³	4,91 m ³ 3,35 m ³	

VOLUME STEEN PER KAMER

Diepte van de grondlaag Kamer + stenen grondlaag	mm	kamer	kamer	kamer {6} sluitkap	kamer {7} sluitkap
		1,1 m ³	2,1 m ³	-	-
229 mm	-	-	4,9 m ³	2,2 m ³	4,0 m ³ 5,2 m ³
305 mm	1,5 m ³	2,5 m ³	5,3 m ³	2,3 m ³	4,2 m ³ 5,4 m ³
381 mm	-	-	5,6 m ³	2,5 m ³	4,5 m ³ 5,6 m ³
457 mm	1,8 m ³	3,0 m ³	6,0 m ³	2,6 m ³	4,7 m ³ 5,9 m ³

VOLUME UIT TE GRAVEN PER KAMER

Diepte van de grondlaag Kamer + stenen grondlaag	mm	kamer	kamer	kamer {8} sluitkap	kamer {9} sluitkap
		2,2 m ³	4,2 m ³	-	-
229 mm	-	-	4,9 m ³	2,2 m ³	8,0 m ³ 7,1 m ³
305 mm	2,6 m ³	4,7 m ³	5,3 m ³	2,3 m ³	8,3 m ³ 7,3 m ³
381 mm	-	-	5,6 m ³	2,5 m ³	8,5 m ³ 7,5 m ³
457 mm	2,9 m ³	5,2 m ³	6,0 m ³	2,6 m ³	8,8 m ³ 7,6 m ³

		SC-310	SC-740	MC-3500	MC-4500
--	--	--------	--------	---------	---------

OPSLAGVOLUME

units/pallet	41	30	15	7
eindstukken /pallet	108	60	16	-
paletten / vrachtwagen	19	12	7	11



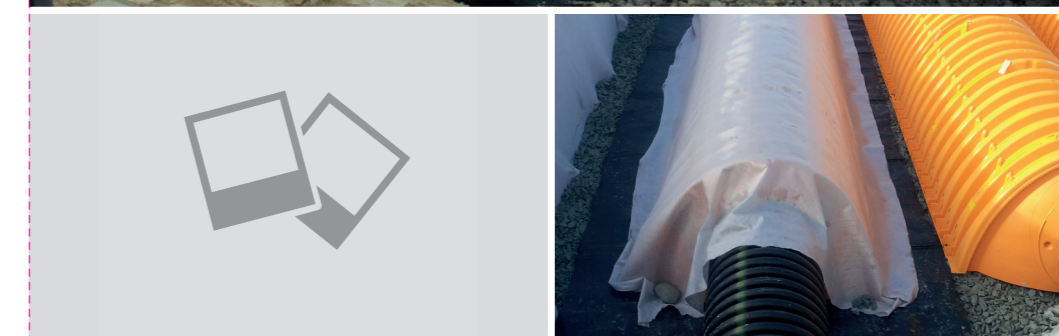
Sedimenttunnel

Vaak wordt vooraan het traject een sedimenttunnel ingebouwd. Deze wordt vooraan de rij gekoppeld om als filter te functioneren en sediment als kiezels en fijne afvaldeeltjes tegen te houden.

De sedimenttunnel is een standaard infiltratietunnel waarbij een grondlaag geotextiel wordt aangebracht waarin de restdeeltjes worden vastgehouden. Via een aangesloten mangat kunnen de tunnels geïnspecteerd en gereinigd worden.

Wanneer het waterpeil in de tunnel te hoog komt, wordt het overtollige regenwater via de overloop overgebracht naar de andere tunnels om tot slot gelijkmatig in de bodem te infiltreren.

Het reinigen van de sedimenttunnel gebeurt via een onder hoge druk aangedreven waterkop die het bezonken sediment naar het mangat stuwt. Hierna kan een reinigingswagen makkelijk alle afval verwijderen.



Snel en betaalbaar

- StormTech tunnels zijn **erg licht en compact**. Manueel over elkaar te schuiven, zodat de installatieduur ook aanzienlijk daalt.
- Klik de tunnels ineem** om zo de lengte te bekomen die u wenst. Geen limieten!
- De tunnels zijn gemakkelijk **stapelbaar** voor zowel compact transport als stockage.
- Door zijn boogontwerp en het gebruik van sterke PE- en PP-kunststof kunnen de tunnels **erg hoge belasting weerstaan**.

{1} bij 152 mm stenen boven, onder en tussen de kamers en bij 40 % steenporusheid

{2} bij 305 mm stenen boven, 229 mm onder en tussen de kamers, 152 mm rondom en bij 40 % steenporusheid

{3} bij 305 mm stenen boven, 229 mm onder en tussen de kamers, 305 mm rondom en bij 40 % steenporusheid

{4} bij 229 mm afstand tussen de tunnelrijen, 40 % steenporusheid, 305 mm steen boven en met inbegrip van het kamer- en sluitkapvolume. Bij sluitkap met 152 mm steen

{5} bij 229 mm afstand tussen de tunnelrijen, 40 % steenporusheid, 305 mm steen boven en met inbegrip van het kamer- en sluitkapvolume. Bij sluitkap met 305 mm steen

{6} bij 305 mm stenen boven, 229 mm tussen de tunnelrijen en 152 mm steen voor de sluitkappen

{7} bij 305 mm stenen boven, 229 mm tussen de tunnelrijen en 305 mm steen voor de sluitkappen

{8} bij 229 mm ruimte tussen de tunnelrijen en 610 mm bovenlaag. Volume uitgraving zal variëren naargelang de hoogte van de bovenlaag stijgt.

{9} bij 229 mm ruimte tussen de tunnelrijen en 610 mm bovenlaag 305 mm steen voor de sluitkappen. Volume uitgraving zal variëren naargelang de hoogte van de bovenlaag stijgt.